

Mosogatás Sarok szárító zóna EDR mosogatógép szériához

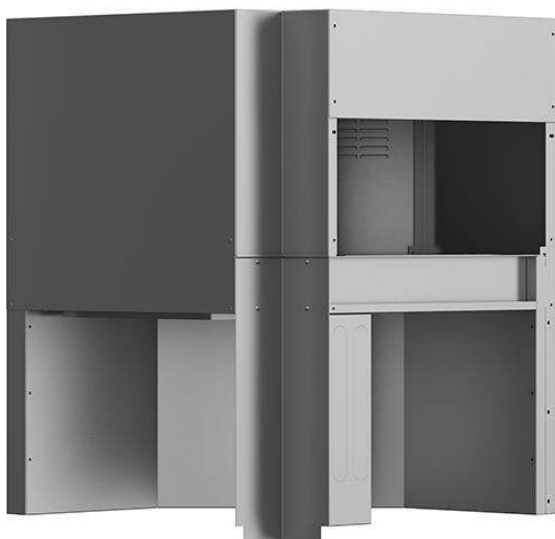
TERMÉK # _____

MODELL # _____

NÉV # _____

SIS # _____

AIA # _____



535099 (NCDDRE5)

Sarok szárítózóna EDR
mosogatógép szériához

Rövid leírás

Termék szám

Sarok szárítózóna Electrolux EDR mosogatógéphez. Az elemet 90° vagy 180° mosogatógép által meghajtott fordítóasztallal együtt kell installálni. Belső és külső levegőt használ a jó szárítási eredmény érdekében, energiafelhasználás nélkül. Szigetelt ajtó a hőszigetelés és halk működés érdekében. AISI304 mm. acél konstrukció. Bármilyen irányú működtetés esetén alkalmas.

Fő jellemzők

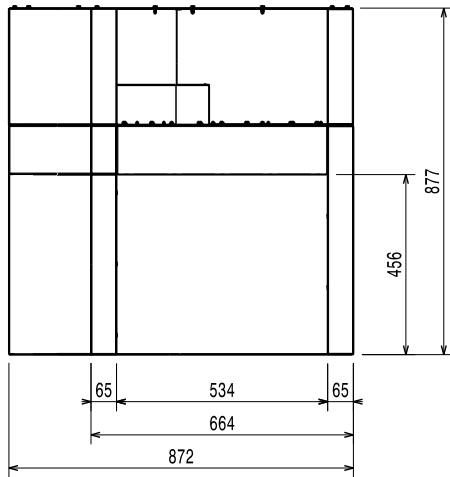
- Elektronikus vezérlés a tökéletes szárítási eredmény eléréséhez.
- A belső rész és az alagút teljesen hozzáférhető, így könnyű a tisztítása.
- Az összes fő alkatrész nagy teherbírású, korrózió álló 304 rozsdamentes acélból készült: belső kamra, külső, front és oldalsó panelek, kosártovábbító rendszer.
- A szárítózóna minden vízcseppet eltávolít az eszközökről a nagy teljesítményű ventilátornak köszönhetően, amely száraz levegőt szív be kívülről, összekeveri a belső levegővel, így az eszközök hőmérséklete megfelelő lesz, kézzel megfoghatóvá válnak.
- A szárítót mindig 90°-os vagy 180°-os mosogatógép továbbító szalaggal együtt kell rendelni.
- IP25 vízvédelem a vízszugár, a tömör tárgyak és a kisebb állatok ellen (nagyobb, mint 6 mm).
- A működési irány lehet balról jobbra és jobbról balra is, ez a helyszínen megfordítható.
- Ezt az elemet az EDR mosogatógép és az asztalrendszer közé lehet helyezni.

Konstrukció

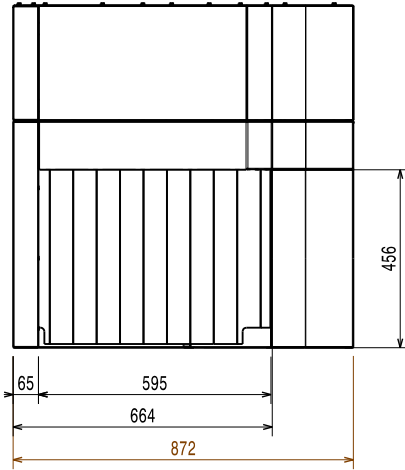
- Préselt kamra, teljesen lekerekített sarkokkal, belső csövek nélkül. Nincs ételcsapda.
- Az innovatív moduláris koncepciónak köszönhetően bármikor könnyen az EDR mosogatógéphez csatlakoztatható.

Jóváhagyás _____

Előlnézet

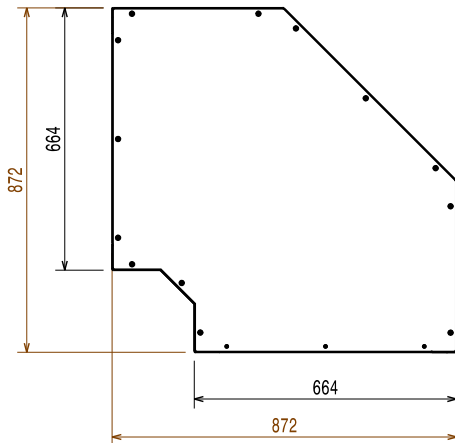


Oldalnézet



- EI = Elektromos csatlakozás
- EO = Elektromos kimenet
- EQ = Ekvipotenciális csavar
- ES = Elektromos jel BE/KI
- U = USB port

Felülnézet



Elektromos

Dryer heating elements:

535099 (NCDDRE5)

8.25kW

380-415 V/3N ph/50/60 Hz

Tápfeszültség:

Alapértelmezett

teljesítmény:

8.5 kW

Drying fan power:

70°C

Technikai információ:

Dryer air flow:

750m³/h

Dryer air temperature:

70°C

Reference norm used to measure the noise:
IEC60335-2-58 annex AA.

Külső méretek, szélesség:

872 mm

Külső méretek, mélység:

872 mm

Külső méretek, magasság:

877 mm

Nettó súly:

62 kg

Szállítási súly:

61 kg

Szállítási magasság:

1020 mm

Szállítási szélesség:

930 mm

Szállítási mélység:

940 mm

Szállítási térfogat:

0.89 m³

Fenntarthatóság

Zajszint

<62 dBA